

# Comunikit® Autismo - Tablet per l'autismo V2



Comunikit® Autismo è stato pensato per favorire la comunicazione e le autonomie in soggetti affetti da autismo o da altre patologie che compromettano la produzione verbale. Si tratta di un **comunicatore dinamico** con un software specifico per la **comunicazione aumentativa** con contenuti esclusivi ComuniKit ed altri a corredo per la **gestione di comportamenti problema**, il **riconoscimento delle emozioni**, l'**acquisizione di autonomie**.

## SCHEDA DATI

---

Il cuore del sistema è costituito da un software di comunicazione, strumento che consente a chi non parla di comunicare bisogni, desideri, sentimenti, esperienze, di porre domande e di interagire in modo comprensibile con tutti grazie alla **sintesi vocale**. Il software offre estrema versatilità rispetto alla costruzione ed alla gestione delle tabelle di comunicazione, che supportano lo sviluppo della competenza comunicativa con l'uso di **immagini, foto o raccolte di simboli** (vengono forniti col sistema i simboli **PCS**, ma su richiesta possono essere sostituiti o integrati con i simboli WLS o altro). Lo stesso dispositivo può essere utilizzato come **comunicatore alfabetico** (grazie alla possibilità di creare o usare tastiere personalizzate con sintesi vocali multilingue).

Il software di CAA include, oltre ai materiali esclusivi già previsti per la linea ComuniKit, anche il percorso **LetsGo**: una serie composta da **tre diverse tabelle di comunicazione di complessità crescente** che possono rivelarsi assai utili come spunto per la creazione di contenuti personalizzati:



Altre app incluse consentono di comporre racconti strutturati e costruire un diario personale (**Story Boards**) avvalendosi di risorse multimediali e di elementi acquisiti con la fotocamera.

E' prevista una **gestione semplificata di musica e video** personali, da gestire insieme alla figura di riferimento che può definire il tempo dedicato all'attività attraverso un **temporizzatore**, o prevederla come premio ad esempio al raggiungimento di un certo numero di gettoni nella app di **Token Economy** (gestione di comportamenti problematici attraverso il rinforzo positivo)

Per sostenere le autonomie ci si può avvalere di una applicazione di **video modeling**, che propone un archivio di modelli di comportamento per l'apprendimento per imitazione delle autonomie personali, domestiche e sociali. L'archivio può poi essere integrato con modelli propri.

Per esplorare le espressioni delle **emozioni** ed alcuni **comportamenti sociali** il kit è arricchito con un nuovissimo strumento di **realtà aumentata**, che consente l'interazione attraverso un oggetto manipolabile e lo schermo del computer, con diversi personaggio che rappresentano i sentimenti più comuni.

Le applicazioni incluse costituiscono un veicolo anche per contenuti di tipo didattico, con alcune proposte esclusive per Comunkit®.

Altri **materiali manipolabili** sono costituiti da un set di cards per comprendere e affrontare situazioni critiche e lavorare anche con materiali low tech per allungare i tempi di attenzione.

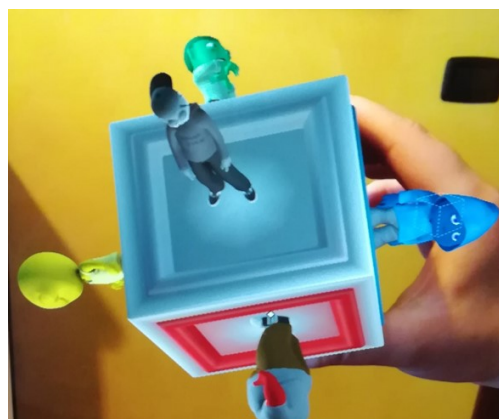
Il supporto iPad, veloce, versatile, user-friendly, portatile, coinvolgente e socialmente gradito e condiviso costituisce il mezzo più adeguato per veicolare la comunicazione e le **attività riabilitative**.

Le particolari caratteristiche del sistema operativo lo rendono ancora più accessibile anche a soggetti con difficoltà di coordinamento motorio fine e permettono di inserire alcune limitazioni d'uso.

Infine, la dotazione di accessori (**la custodia con il supporto da tavolo e la tracolla e la disponibilità di pellicola protettiva**) consentono l'utilizzo in piena autonomia anche per attività non strettamente finalizzate allo scambio comunicativo.



Come per tutti gli ausili è indispensabile l'affiancamento della famiglia, degli insegnanti, dei terapisti ecc., per fare in modo che sia utilizzato condividendo un progetto di sviluppo della comunicazione e di altre competenze.



*Contattateci anche per richiedere personalizzazioni: valuteremo diverse opzioni. Potrete contare su una ampia scelta di accessori e ad un ricco repertorio di applicazioni, selezionate e suddivise per aree di intervento da professionisti competenti.*

**Comunikit ® è un marchio registrato**

## **CARATTERISTICHE TECNICHE**

---

### **COMUNIKIT AUTISMO STANDARD (CON SCHERMO DA 10.2", 64 GB, WI-FI):**

Configurato con le seguenti app.: app. per la CAA dedicata con raccolta di simboli PCS (circa 12000 simboli) o Widgit (circa 12000 simboli) arricchita con contenuti esclusivi ComuniKit, sintesi vocali italiane maschili e femminili (voci infantili disponibili come opzionali), esempi di quaderni/vocabolari per la comunicazione. app. per la creazione di storie sociali, foto/album, agenda visuale (calendario giornaliero/settimanale ), app. per la creazione di esercizi didattici personalizzati, app per riproduzione di video e musica in sicurezza, app per esplorare le emozioni, app. per la gestione di comportamenti problematici attraverso la creazione di Token Economy o "sistema di rinforzo a gettoni", app per il video modeling

- Impostazione per limitazione d'uso (blocco) sull'applicazione desiderata (sblocco tramite password).
- Avviamento iPad
- Creazione account iTunes
- Pre installazione applicazioni
- Aggiornamento e test del prodotto finito
- Guide e manuali in italiano
- Peso e dimensioni con la custodia: 812 gr. 298 mm x 254 mm x 38 mm
- fino a 12 ore circa di utilizzo continuo, ricarica tramite alimentatore o tramite computer via USB

Possibilità di personalizzazione della configurazione hardware su richiesta.

- Custodia morbida antiurto con maniglia, tracolla e supporto da tavolo.
- Pellicola protettiva inclusa nella confezione
- Cubo manipolabile per la realtà aumentata
- Set cards per l'analisi di situazioni/problema
- Zainetto per il trasporto.



*\*La composizione dei kit potrebbe subire variazioni senza preavviso con articoli di pari valore*

#### **PRESCRIVIBILE TRAMITE SERVIZIO SANITARIO CON IL CODICE:**

---

- **ISO 21.42.06.006** *Comunicatore simbolico a 100 caselle*
- **ISO 22.21.09.033** *Comunicatore dinamico*

**CODICE MEPA:** CAOLKIA00

Data revisione: 25/09/2023



<https://www.leonardoausili.com/>

COPYRIGHT 2018 LEONARDOAUSILI.COM | P.IVA: 01795770351 | ALL RIGHTS RESERVED